

بكالوريوس عمارة

امتحان دور مايو

٢٠١٧/٢٠١٦

مادة التصميم العمرانى

جامعة حلوان

كلية الهندسة بالمطرية

قسم العمارة

زمن الامتحان : ثلاث ساعات

السؤال الأول : (٢٠ درجة):

١- عرف ما هو علم التصميم العمرانى ؟ مع توضيح الفرق بينه وبين التصميم المعمارى والتخطيط العمرانى؟ (٥ درجات)

ب- قارن مع الشرح و الإسكتشات بين أنواع الفراغات العمرانية : (١٥ درجات)

١- الفراغ المفتوح والفراغ المغلق والفراغ الشبه مغلق.

٢- الفراغ الديناميكي والفراغ الإستاتيكي.

٣- الفراغ من حيث التدرج.

السؤال الثانى : (٣٠ درجة):

١- وضح على الخريطة الخاصة بمشروعك محددات الإحتواء للفراغ الحضرى من حيث (الشكل -

التوجيه)؟ وكذلك خصائص الإحتواء للفراغ الحضرى من حيث (الدرجة - المقياس)؟ (١٠ درجات)

٢- من خلال دراستك بمشروعك خلال الترم الحالى، ومن خلال الخبرة المكتسبه من البحث الميدانى.

وضح على الخريطة أهم مشاكل التصميم العمرانى الموجوده والخاصة بمشروعك، مع توضيح أهم

الأفكار والمقترحات لحل هذه المشاكل؟ (٢٠ درجات)

السؤال الثالث : (٤٠ درجة):

من خلال دراستك للمتابعة البصرية خلال الترم الحالى، وضح على الخريطة عناصر المتابعة البصرية الموجوده والخاصة بمشروعك، من خلال :

أ- توضيح تحليل العناصر البصرية لكيفن لينش على الخريطة الخاصة بمشروعك.

ب- توضيح تحليل أقسام المتابعة البصرية على الخريطة الخاصة بمشروعك.

ج- توضيح تحليل المشاهد البصرية على الخريطة الخاصة بمشروعك.

د- توضيح تحليل الإحساس بالحركة للمتابعة البصرية على الخريطة الخاصة

بمشروعك.

هـ- توضيح تحليل الفراغات والأنشطة للمتابعة البصرية على الخريطة الخاصة

بمشروعك.

مع أطيب التمنيات بالتوفيق والتفوق ،،،

أساتذة المادة: أ.د. علاء مندور، د محمد رياض

الثاني	الفصل الدراسي	الأول		كلية الهندسة بالمطرية
١٧ / ٢٠١٦	السنة الأكاديمية	الثاني		قسم: العمارة
الترم الثاني	نوع الإمتحان (نصف ترم/ترم):		اسم المقرر: النقد المعماري	لمرحلة البكالوريوس
١٧ - ٥ - ٢٨	الاحد:	تاريخ الإمتحان:	كود المقرر: AR 5	السنة الدراسية (المستوى): رابعة عمارة
٣ ساعات		زمن الإمتحان:	جمهورية مصر العربية	القاهرة
٥٠ درجة		النهاية العظمى:		

ملحوظة: ١- الأسئلة في (- ٠١ -) وورقات (- ٠١ -) صفحات
٢- النهاية العظمى خمسون درجة (ثلاثون درجة تحريري - عشرون درجة أعمال السنة)

س ١	الفكرة (-60%)	الخطوات (-15%)	الحسابات (-15%)	النتيجة النهائية (-15%)	الدرجة (١٠٠)
-----	---------------	----------------	-----------------	-------------------------	--------------

السؤال الأول : عشر درجات

النقد المعماري لة اهداف بواسطة تتحقق .
ما هي الاهداف التي تتحقق نتيجة النقد المعماري للمشروعات المعمارية ؟

س ٢	الفكرة (-60%)	الخطوات (-15%)	الحسابات (-15%)	النتيجة النهائية (-15%)	الدرجة (١٠٠)
-----	---------------	----------------	-----------------	-------------------------	--------------

السؤال الثاني : عشر درجات

لكي يكون النقد موضوعي يجب ان يوضع منهج نقدي محكم يتم من خلاله تقييم المشروعات المقدمة في المسابقات المعمارية .
ما هي الاسس التي من خلالها يتم وضع هذا المنهج لتقييم المشاريع المقدمة ؟

س ٣	الفكرة (-60%)	الخطوات (-15%)	الحسابات (-15%)	النتيجة النهائية (-15%)	الدرجة (١٠٠)
-----	---------------	----------------	-----------------	-------------------------	--------------

السؤال الثالث : عشر درجات

المسابقة المعمارية (لاعادة تخطيط و تعمير مثلث ماسبيرو) بمدينة القاهرة و التي قامت بها محافظة القاهرة بالتعاون مع وزارة الاسكان حدث فيها بعض الملابسات لم تحدث في تحكيم أي من المسابقات من قبل :-
١ - اذكر من خلال دراستك لتلك المسابقة الاسباب التي من اجلها تم حجب الجائزة الاولى
٢ - واسباب منح افضل المشاريع الجائزة الثانية و التعقيب علي ذلك من وجهة نظرك .

أطيب التمنيات بالتوفيق

أ.د/ احمد الفاروق محمد الابياري

الفصل الدراسي الثاني	الأول	 جامعة حلوان	كلية الهندسة بالمطرية
السنة الأكاديمية ٢٠١٦ / ٢٠١٧	الثاني		قسم: الهندسة المعمارية
نوع الإمتحان (نصف ترم/ترم): ترم			إسم المقرر: اقتصاديات البناء
تاريخ الإمتحان: ٢٠١٧/٥/١٤ فترة مسائية			كود المقرر: انس ٣٣١٤
زمن الإمتحان: ٤ ساعات			السنة الدراسية (المستوى): الرابعة
النهاية العظمى: ٩٠ درجة			ملحوظه: الأسئلة في (٢) ورقات (٢) صفحات

اجب علي جميع الاسئلة علي الطالب افتراض أي بيانات أو مقاسات أو أسعار غير معطاه

اولا الشروط العامة والتعاقد.....(٥ درجة)

اولا	الترتيب (١٠) %	المناقشة والتحليل (٨٠) %	الاسكتشات (٠) %	طريقة العرض (١٠) %	الدرجة (١٥)
------	----------------	--------------------------	-----------------	--------------------	-------------

- ١) ما هي مستندات المناقصة وما هي العلاقة بين المواصفات والرسومات التنفيذية؟.....(٥ درجات)
- ٢) ماهي الآثار التي تترتب علي رفض المهمات المعيبة للمقاول وماهي الاجراءات المتخذة في حالة امتناع المقاول عن تنفيذ تعليمات الاستشاري؟.....(٥ درجات)
- ٣) ماهي الحالات التي تستوجب سحب العمل من المقاول وتنفيذه على حسابه؟.....(٥ درجات)

ثانيا مواصفات الفنية وطرق التنفيذ والقياس.....(٥ درجة)

ثانيا	الترتيب (١٠) %	المناقشة والتحليل (٧٠) %	الاسكتشات (١٠) %	طريقة العرض (١٠) %	الدرجة (١٥)
-------	----------------	--------------------------	------------------	--------------------	-------------

- ١) ماهي الخطوات اللازمة لتنفيذ بند الحفر للوصول إلى منسوب التأسيس المطلوب، وماهي الاجراءات التي يجب أن تتخذ مع المقاول إذا قام بالحفر أكثر من المنسوب المطلوب أو أقل من المنسوب المطلوب؟.....(٥ درجات)
- ٢) ماهي الاشتراطات الفنية لتنفيذ بند المباني اعلي واسفل الطبقة العازلة وماهي وحدة قياسه؟.....(٥ درجات)
- ٣) ماهي الاشتراطات والمواصفات الفنية لتنفيذ بند الطبقة العازلة للسطح والبنود الخاصة به وطرق قياسه؟.....(٥ درجات)

ثالثا حساب الكميات.....(٤٥ درجة)

ثالثا	الترتيب (٥) %	الغطوات والحسابات (٦٠) %	الاسكتشات (٢٠) %	النتيجة النهائية (١٥) %	الدرجة (٤٥)
-------	---------------	--------------------------	------------------	-------------------------	-------------

مرفق رسومات شاليه المطلوب عمل حصر وكتابة المواصفات الفنية كاملة وايضاح خطوات الحل والحسابات في صفحة الملاحظات وذلك لكل البنود التالية:

- ١) مطلوب كتابة المواصفات الفنية وحصر لبند الحفر لزوم الاساسات لبشة عادية فقط (قواعد + ميد).....(٨ درجات)
- ٢) مطلوب كتابة المواصفات الفنية وعمل حصر لبند الخرسانة العادية لزوم الدكات سمك ١٩ سم.....(٥ درجات)
- ٣) مطلوب حصر لبند الخرسانة المسلحة لزوم (قواعد + الاعمدة + بلاطة السقف) مع ملاحظة ان السقف flat slab ووجود كمرة مقلوبة فقط مع دروة السطح وسمك بلاطة السقف ٢٠ سم.....(١٠ درجات)
- ٤) مطلوب حصر بند المباني فوق الطبقة العازلة لباني سمك ٢٥ سم ومباني سمك ١٢ سم.....(١٣ درجة)
- ٥) مطلوب حصر البياض الداخلي (حوائط + اسقف) لفراغ الاستقبال والنوم فقط والبياض الخارجي لواجهة المدخل (١٠ درجات)

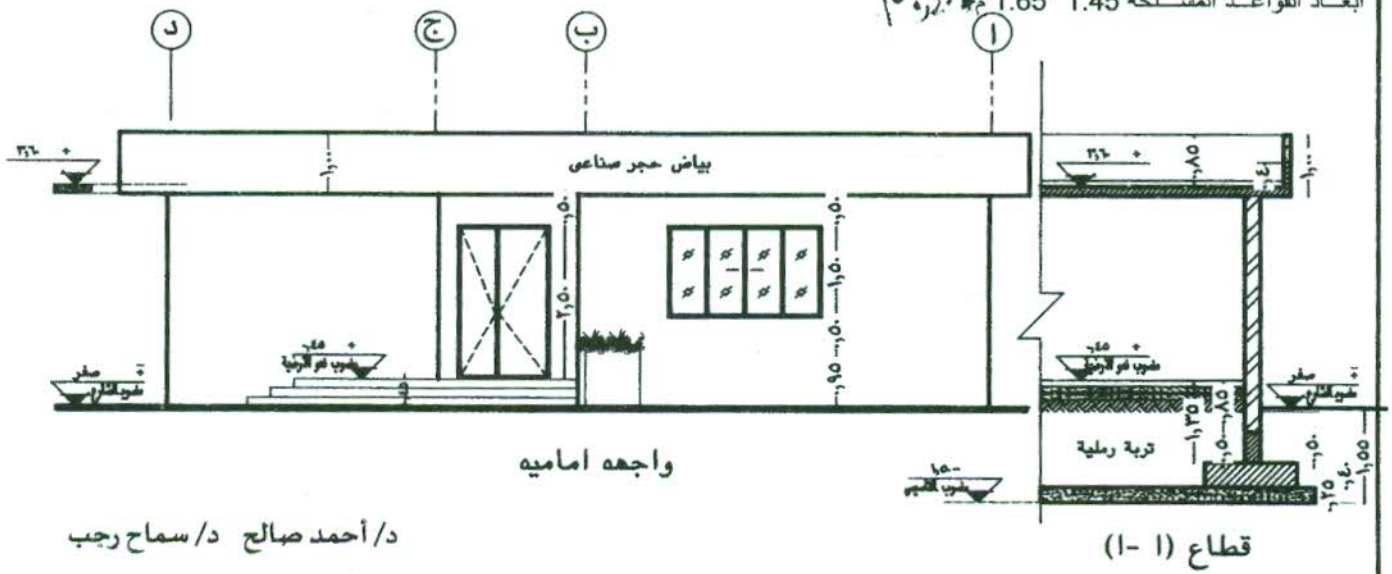
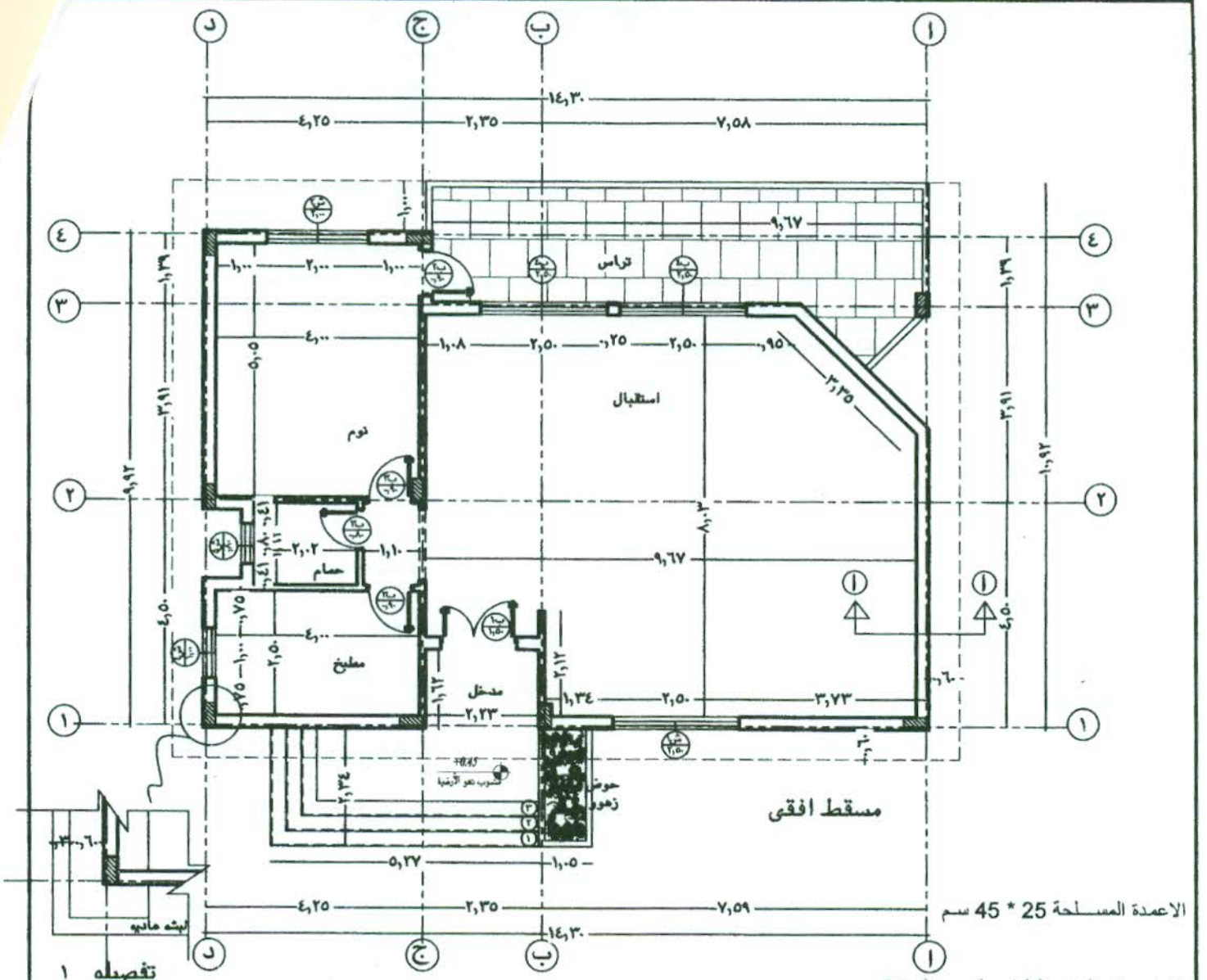
رابعا: تحليل الأسعار.....(١٥ درجة)

رابعا	الترتيب (٥) %	الغطوات والحسابات (٧٥) %	الاسكتشات (٠) %	النتيجة النهائية (٢٠) %	الدرجة (١٥)
-------	---------------	--------------------------	-----------------	-------------------------	-------------

احسب تكلفة الامتار المكعبة من الخرسانة المسلحة لزوم سقف الشاليه الرقق (الكمية طبقا لحصرك)، إذا كان سعر طن الأسمنت ٨٥٠ جنيه، وسعر المتر المكعب رمل ١٥ جنيه، وسعر المتر المكعب زلط ١٠٠ جنيه، وسعر طن الحديد ٩٥٠٠ جنيه، وسعر شكارة الجبس ٤٥ جنيه، وسعر المتر المكعب للمياه ٥ جنيه، ومصنعية م^٣ نجارة وحدادة وصب وفرمجة ٣٧٥ جنيه مع احتساب نسبة الهالك ونسب مكونات الخرسانة طبقا للمحاضرات التي تم تدريسها هذا العام.....(١٥ درجة)

.....، أطيب التمنيات بالتوفيق.....،،،،،

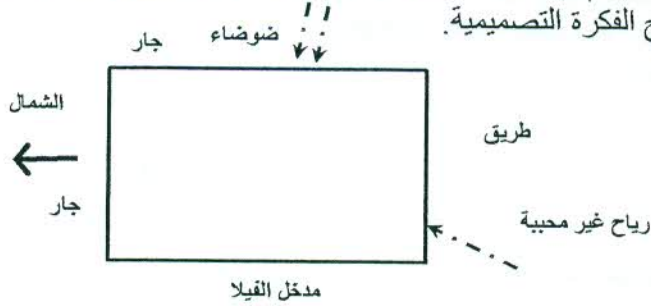
د/ أحمد صالح د/ سماح رجب



الفصل الدراسي السنة الأكاديمية 2016 / 2017	الأول	 جامعة حلوان جامعة حلوان	كلية الهندسة بالمطرية
	الثاني		قسم: الهندسة المعمارية
نوع الإمتحان (نصف ترم/ترم): ترم ثان			إسم المقرر: تصميم وتخطيط المواقع الطبيعية (اختياري 4)
تاريخ الإمتحان: 2017/5/24			كود المقرر: هع 34234 خ
زمن الإمتحان: ثلاث ساعات			السنة الدراسية (المستوى): الرابعة
النهاية العظمى: 60 درجة			

س1	الفكرة (-) %	الخطوات (-) %	الحسابات (-) %	النتيجة النهائية (-) %	الدرجة (20)
----	--------------	---------------	----------------	------------------------	-------------

الرسم المرفق يوضح حديقة بمساحة 20 x 30 م والمطلوب تصميم الحديقة لفيلا خاصة بحيث تشمل فراغ للراحة وآخر للعب الأطفال مع استخدام عنصر ماء ترفيهي وتوفير مساحة لانتظار سيارتين في فراغ مظلل. على الطالب ذكر الطراز المستخدم لتخطيط الحديقة، رسم مسقط أفقى للحديقة بمقياس رسم 200/1 مع اختيار عدد 2 اسكتش لتوضيح الفكرة التصميمية.



س2	الفكرة (-) %	الخطوات (-) %	الحسابات (-) %	النتيجة النهائية (-) %	الدرجة (10)
----	--------------	---------------	----------------	------------------------	-------------

تناول بالشرح كيفية تأثير الأنساق العمرانية على الأنساق الخضرية مستعينا بالرسومات التوضيحية.

س3	الفكرة (-) %	الخطوات (-) %	الحسابات (-) %	النتيجة النهائية (-) %	الدرجة (10)
----	--------------	---------------	----------------	------------------------	-------------

تتنوع طرز الحدائق، قارن بين كلا من الطراز الطبيعي والطراز الهندسي مستعينا بالرسومات التوضيحية.

س4	الفكرة (-) %	الخطوات (-) %	الحسابات (-) %	النتيجة النهائية (-) %	الدرجة (10)
----	--------------	---------------	----------------	------------------------	-------------

يتناول المصمم ثلاث عناصر أساسية لتخطيط الفراغ العمراني، اشرح هذه العناصر مستعينا بالرسومات التوضيحية.

س5	الفكرة (-) %	الخطوات (-) %	الحسابات (-) %	النتيجة النهائية (-) %	الدرجة (10)
----	--------------	---------------	----------------	------------------------	-------------

هناك سبعة مبادئ لتصميم عناصر تنسيق الموقع، اذكر هذه المبادئ وتناول بالشرح ثلاثة فقط منها مستعينا بالرسومات التوضيحية.

مع أطيب التمنيات بالتوفيق أ.م.د. داليا وجيه

